

Муниципальное бюджетное образовательное учреждение дополнительного образования детей «Дворец творчества детей и молодёжи»

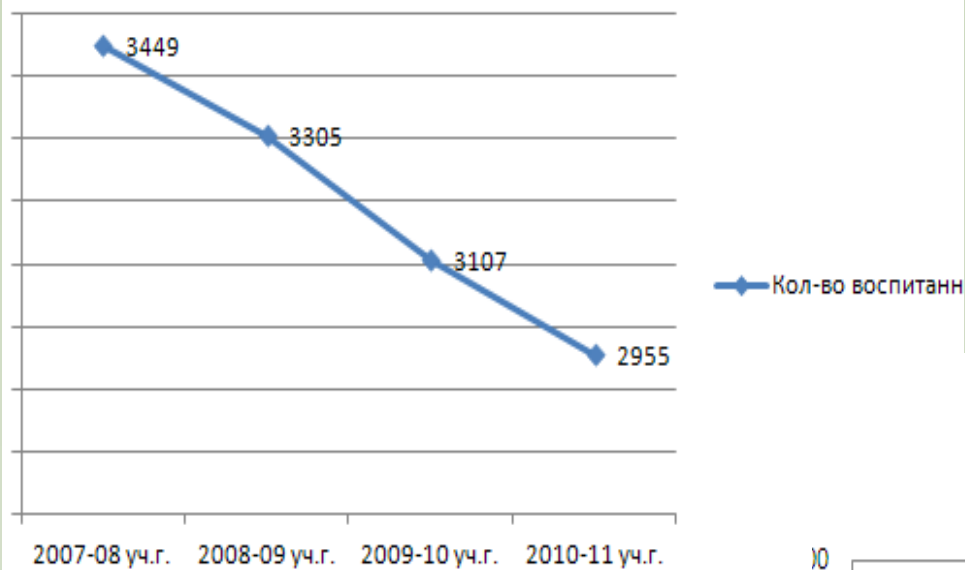
**Публичный отчёт о деятельности Дворца
в 2011 году**

Директор МБОУ ДОД «ДТДиМ»

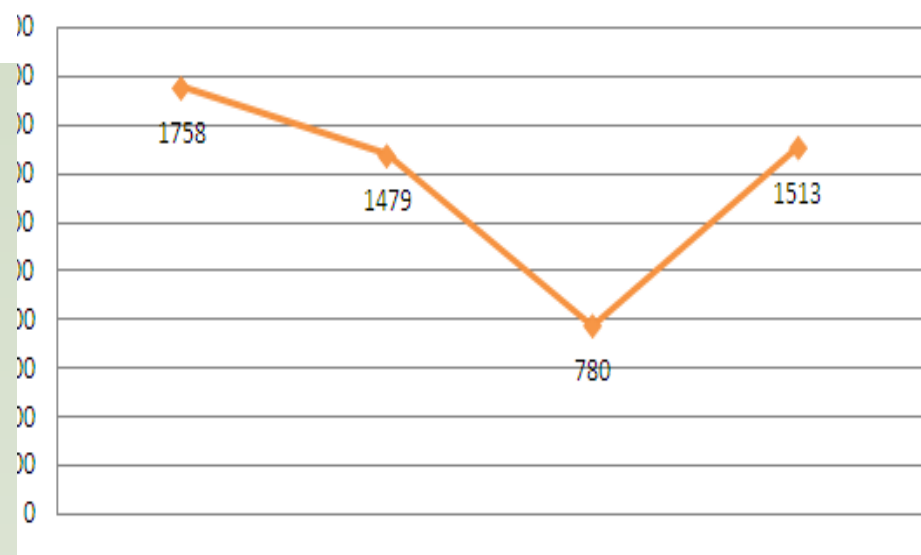
Ирина Николаевна Антонова,

январь 2012

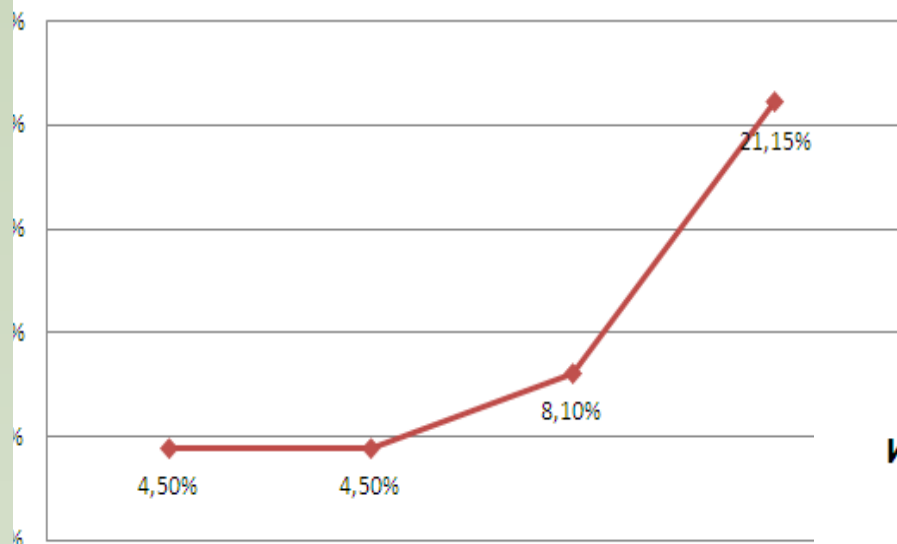
"ДТДиМ"



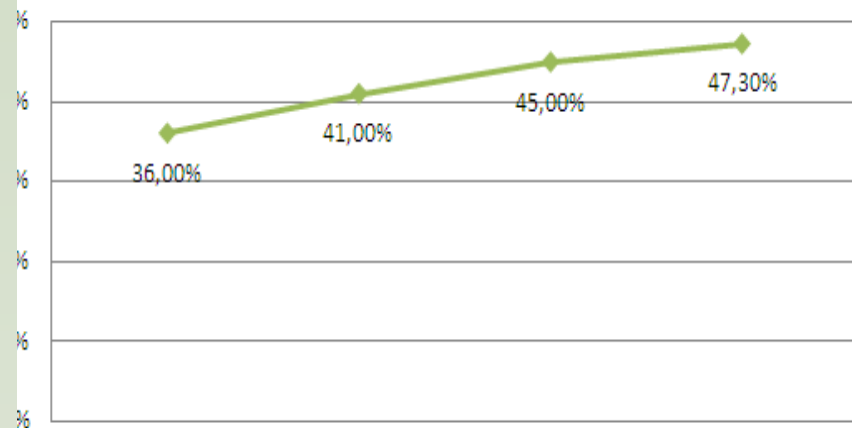
Место детей, обучающихся организованным отдыхом (2008-2011 гг.)



**Доля педагогов, освоивших ИКТ
(2008-2011 гг.)**

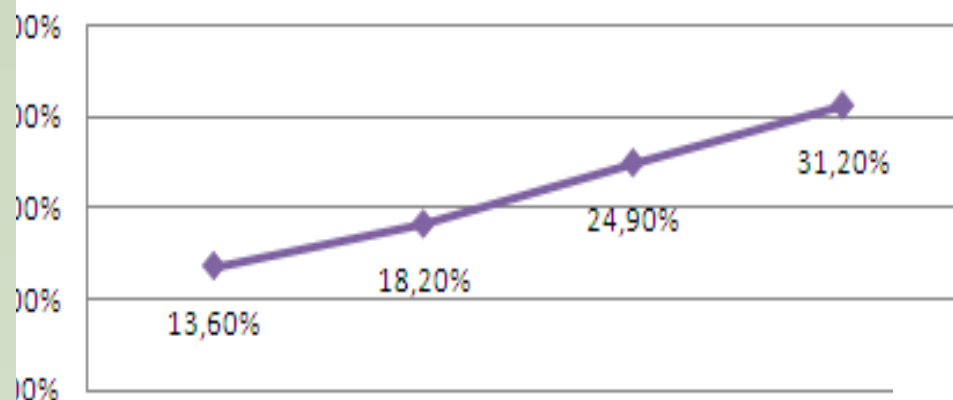


**Доля педагогов, работающих с
индивидуальными образовательными
маршрутами
(2008-2011 гг.)**

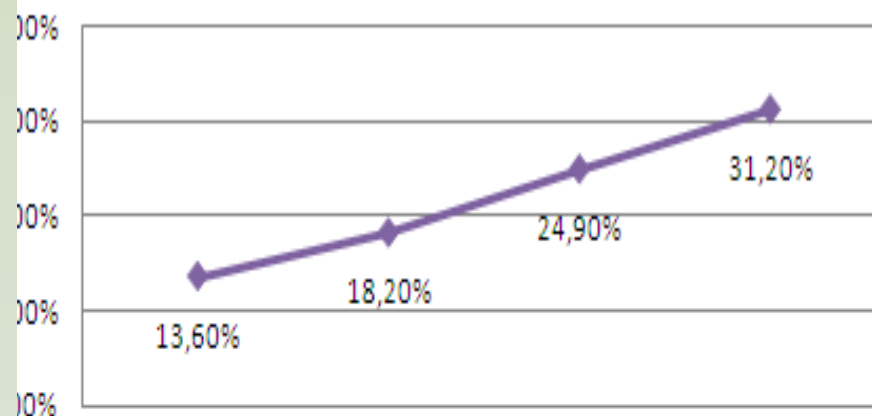


| Индикативный показатель | План | Факт |
|---|------|-------|
| Укомплектованность педагогическими кадрами (%) | 100 | 95 |
| Доля педработников высшей категории | 39,1 | 31,3 |
| Доля педработников первой категории | 35,1 | 32,1 |
| Доля педработников, освоивших ИКТ (%) | 97 | 21,15 |
| Доля педработников в возрасте до 30 лет | 19,5 | 9,6 |
| Доля педработников, прошедших обязательные КПК (1раз в 5 лет) от общего числа педагогов, аттестуемых в учебном году | 100 | 100 |
| Доля педработников, принявших активное участие в городских методических событиях (конкурсы, семинары, мастер –классы, открытые занятия и др.) | 12 | 11,3 |
| Доля педработников, презентовавших собственный опыт работы на методических событиях городского, областного и российского уровней | 23 | 13,8 |
| Доля педработников – участников конкурсов профессионального мастерства, городского, областного и российского уровней | 8,5 | 5,5 |
| Сохранность контингента | 99 | 93,6 |
| Выполнение учебного плана | 100 | 98 |
| Количество обучающихся, призёров конкурсных мероприятий (в %) | 16,5 | 16 |
| Собственные показатели | | |
| Удовлетворённость педагогического коллектива (% удов) | 80 | 75 |
| Удовлетворённость детей / родителей образов. процессом (% удов) | 85 | 83 |

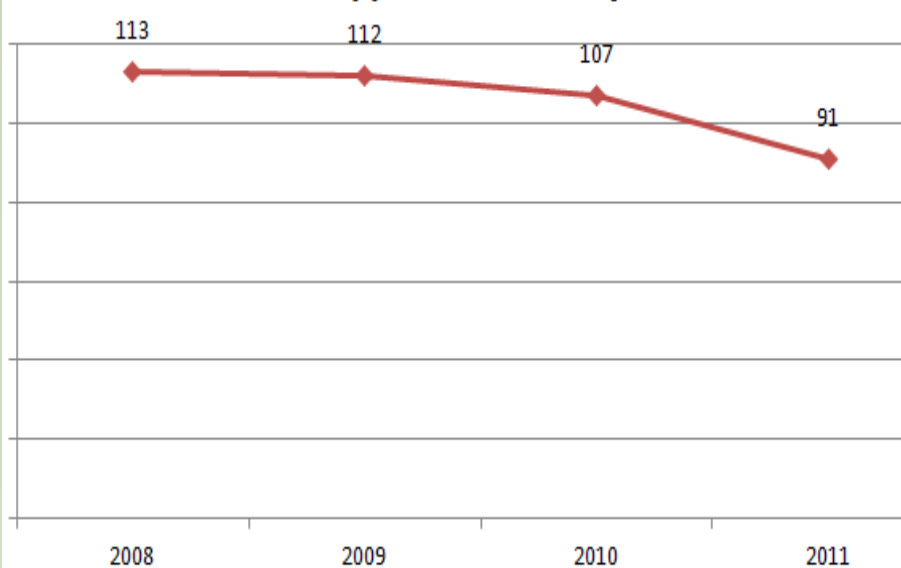
конкурсных мероприятий (2008-2011 гг.)



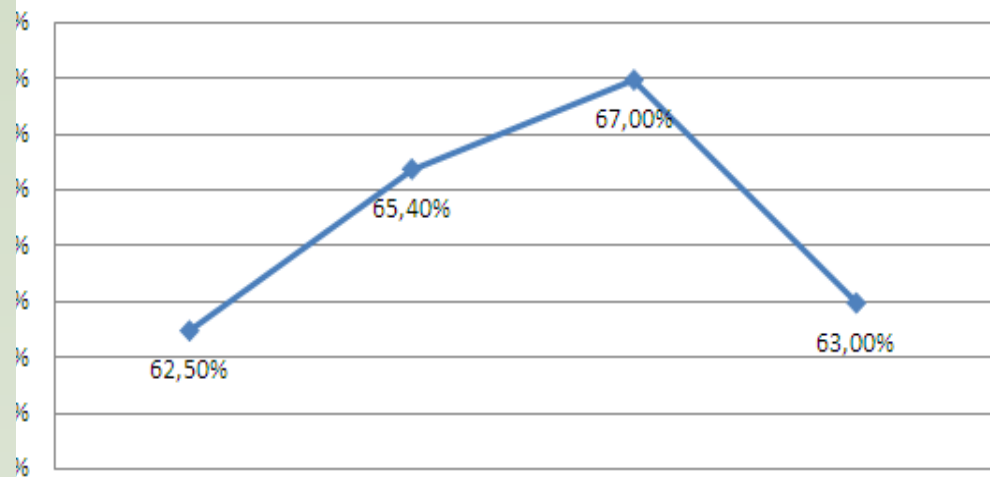
конкурсных мероприятий (2008-2011 гг.)



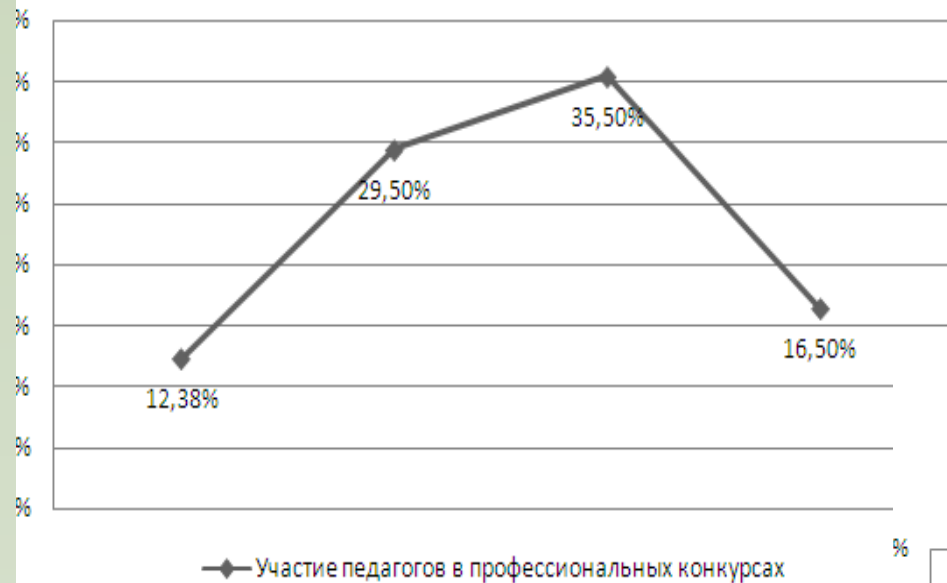
Количество педагогических работников



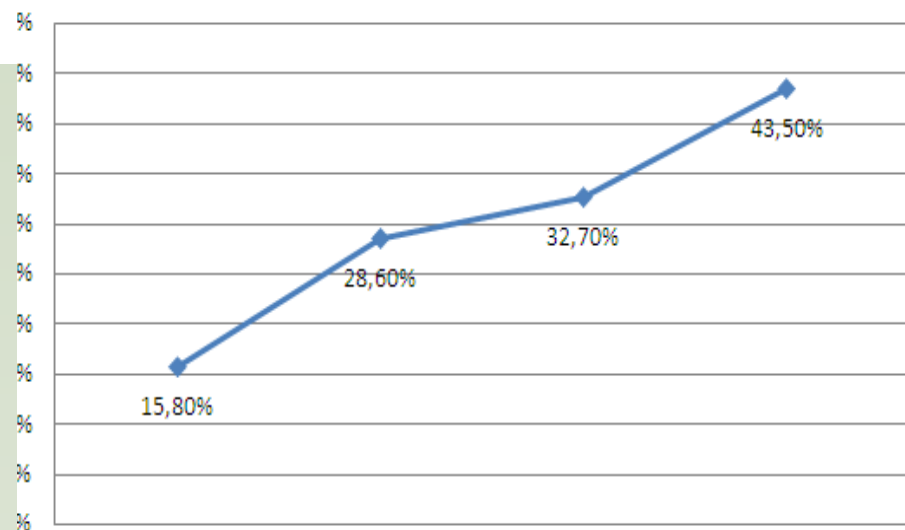
Доля педагогов, имеющих первую и высшую категории (2008-2011 гг.)



Доля участия педагогов в профессиональных конкурсах (2008-2011 гг.)



Доля участия педагогов в методических событиях (2008-2011 гг.)



Выводы из анализа деятельности Дворца за 2011 год:

- индикативные показатели деятельности ДТДиМ, в основном, соответствуют индикативным показателям для образовательных учреждений ОГО;
- поставленные цель и задачи в 2011 году коллективом Дворца выполнены с положительными результатами;
- систематически растёт количество детей, призёров и участников конкурсных состязаний различных уровней, что подтверждает повышение качества образовательного процесса;
- в положительной динамике находится профессионализм наших педагогов, об этом свидетельствуют количество педагогов, участников методических событий разных уровней и показатели освоения ИКТ;
- в связи с кадровыми проблемами не в полном объеме укомплектован педагогический состав и, как следствие, снижение численности детей;
- наблюдается пассивность или неуверенность педагогических работников для активного участия в профессиональных конкурсах;
- ощутимо недостаточное оснащение современной цифровой техникой образовательного процесса и концертной деятельности.

Рекомендуемые мероприятия на 2012 год

- **Совершенствование нормативного обеспечения развития дворца:** разработка нормативных, инструктивных документов, программы развития и локальных актов, регламентирующих информационную среду ОУ
- **Совершенствование системы индивидуального сопровождения педагогических кадров:** изучение их творческого потенциала, профессионального развития каждого педагога, организационного обеспечения аттестации педагогов, повышения качества педагогического потенциала и мастерства
- **Реализация программы информатизации образовательного учреждения:** повышение уровня информационно-коммуникативной компетентности педагогов, участие в Интернет – конкурсах, программное обеспечение для функционирования локальной внутренней сети и открытой сети в Интернет, аккумулирующего необходимую информацию ОУ.
- **Организационная деятельность по обновлению материально-технической базы:** косметический ремонт помещений учреждения, приобретение учебного, игрового оборудования, цифровой техники, соответствующих современным требованиям к оснащенности образовательного учреждения
- **Создание условий финансово-экономического развития:** предоставление платных дополнительных образовательных и иных, предусмотренных уставом учреждения услуг; добровольных пожертвований, целевых взносов физических, юридических лиц

Спасибо за внимание!